



**Knauf Insulation Lannemezan (Hautes-Pyrénées)
Inauguration de l'usine de production
jeudi 24 janvier 2013**

Mise en service en 2010 pour répondre aux besoins des marchés du sud de l'Europe en nouveaux matériaux isolants, l'usine Knauf Insulation de Lannemezan a été officiellement inaugurée le 24 janvier 2013, en présence des représentants de l'Etat et des élus locaux.

L'inauguration s'est déroulée en présence, notamment, de Martin Malvy, Président du Conseil Régional Midi-Pyrénées. Marc Leverton, Président de Knauf Insulation Europe de l'Ouest, a remercié tous ceux qui ont œuvré pour la réussite de l'implantation de ce site de production de laine minérale de verre qui emploie aujourd'hui près de 190 personnes.

Personnalités présentes à l'inauguration

- **Henri d'Abzac**, Préfet des Hautes-Pyrénées
- **Martin Malvy**, Président du Conseil Régional Midi-Pyrénées
- **Michel Pélieu**, Président du Conseil Général des Hautes-Pyrénées
- **Josette Durrieu**, Sénatrice des Hautes-Pyrénées
- **Bernard Plano**, Maire de Lannemezan, Conseiller Régional, Président de Midi-Pyrénées Expansion
- **Mark Leverton**, Président Knauf Insulation Europe de l'Ouest
- **Jean-Jacques Pontallier**, Directeur Général Knauf Insulation France
- **Philippe Nguyen**, Directeur du site de production Knauf Insulation de Lannemezan

Crédit Photo : Jean Baptiste Ricaud



Avec plus de 155 millions d'investissements, le site de Lannemezan est l'une des plus importantes lignes de production de laine minérale en Europe, et la plus « durable » en terme de développement de toutes les usines de Knauf Insulation.

Une réponse aux enjeux de la transition énergétique

L'usine Knauf Insulation de Lannemezan est l'une des plus innovantes concernant la réduction des impacts environnementaux. Elle a été construite pour produire la laine minérale de verre avec son liant révolutionnaire 100 % végétal, **ECOSE® Technology**. Plus agréable à poser, plus douce au toucher, sans odeur et générant peu de poussière, la gamme de laines minérales élaborée avec **ECOSE® Technology** marque de façon significative une étape majeure dans le cadre de la politique industrielle de développement durable de Knauf Insulation.

La laine minérale de verre avec **ECOSE® Technology**, produite à Lannemezan, permet d'économiser plus de 200 fois l'énergie utilisée à sa production. En effet, le procédé **ECOSE® Technology** ne nécessite qu'1/7ème de l'énergie indispensable à la production de briques pour l'isolation d'un mur avec une valeur de R = 3.

Il s'agit là du nouveau standard économique dans la production d'isolants, apporté par Knauf Insulation dont l'objectif est, à terme, de devenir le leader mondial des systèmes d'efficacité énergétique pour le Bâtiment. Cette nouvelle orientation et cet engagement fort portent déjà leurs fruits puisque l'entreprise doit faire face à une demande, de plus en plus importante, de produits d'isolation répondant aux nouvelles normes environnementales.

Une haute valeur sociale et économique

La situation de l'usine, au pied des Pyrénées, entraîne une réduction significative des coûts de transport, réduisant ainsi leurs impacts environnementaux. Cet emplacement géographique assure également une meilleure qualité de service aux clients. Le site de Knauf Insulation s'inscrit dans la démarche de réindustrialisation du plateau de Lannemezan et dans la stratégie du développement économique de la région Midi-Pyrénées.

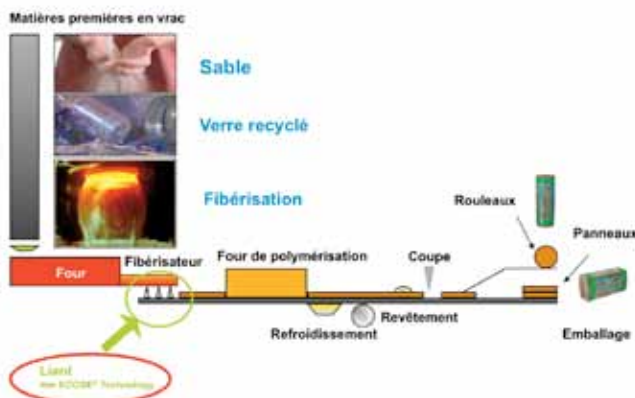
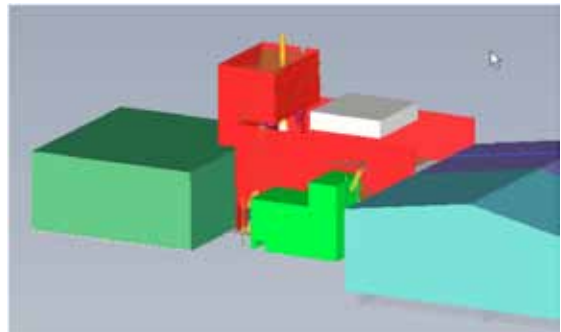


Les chiffres clés

Le site de Lannemezan s'étend sur 21 hectares et 28 000 m² couverts, auxquels s'ajoutent 26 000 mètres carrés de stockages avec 5 000 tonnes de produits finis.

Pour un investissement total finalisé de 155 millions d'euros, l'usine, qui emploie 190 personnes, a produit depuis son ouverture plus de 180 000 tonnes de laine minérale de verre, à destination des marchés français, espagnol, italien et portugais.

Une partie de la toiture du site est équipée d'un ensemble de 8 760 m² de membranes photovoltaïques qui produit 420 MWh/an d'énergie électrique (à titre d'exemple, cette puissance équivaut à la consommation annuelle d'environ 100 maisons individuelles chauffées à l'électricité). L'usine est également équipée d'un double filtrage de l'air et d'un système d'eau en circuit fermé. De plus, Knauf Insulation a augmenté la quantité de matières recyclées dans son process de production.





with **ECOSE** 

ECOSE® Technology, un isolant écologique, économe et certifié

Pour répondre aux nouvelles exigences de la RT 2012, Knauf Insulation a fait évoluer ses gammes. Les laines minérales de verre ECOSE® Technology de Knauf Insulation sont fabriquées à partir de matières premières naturellement renouvelables et/ou recyclées, utilisant un liant à base végétale (sans formaldéhyde, phénol ou acrylique et injection de colorants artificiels ou pigments).

La laine minérale de verre ECOSE® Technology permet d'économiser plus de 200 fois l'énergie utilisée lors de sa production. En outre, le procédé ECOSE® Technology ne nécessite qu'1/7ème de l'énergie indispensable à la production de briques pour l'isolation d'un mur avec une valeur de R=3.

La laine minérale de verre ECOSE® Technology est plus respectueuse de l'homme et de l'environnement : plus agréable à poser, plus douce au toucher, sans odeur, elle est peu irritante et génère peu de poussières. Elle est certifiée ACERMI.

Au sujet de Knauf Insulation

Knauf Insulation est l'un des noms les plus respectés dans le secteur de l'isolation à l'échelle mondiale et offre une vaste gamme de solutions d'isolation en réponse à la demande croissante d'efficacité énergétique, de résistance au feu et de performances acoustiques dans les maisons existantes et celles de construction neuve, dans les bâtiments non résidentiels et les applications industrielles. Avec des partenaires du secteur du bâtiment et de la construction, du monde universitaire et des organismes gouvernementaux, Knauf Insulation s'efforce de faire coïncider les performances énergétiques prévues des bâtiments et leurs performances réelles.

Ses 5000 employés sont présents dans plus de 35 pays et sur plus de 30 sites de fabrication dans le monde pour la production de laine minérale de verre, de laine minérale de roche, de laine de bois, de polystyrène extrudé, de polystyrène expansé et de polyéthylène extrudé. La société propose une gamme incomparable de matériaux d'isolation pour la construction, d'isolation technique pour le secteur industriel des applications de chauffage, de ventilation et de climatisation, ainsi que des solutions OEM. Knauf Insulation fait partie du groupe familial allemand Knauf.